



CERCLE NAPOLÉONIEN
JACQUES ALIBERT - LOUIS LEPIC
MONTPELLIER

Musée de
l'Empéri

Mémoire
en Provence





INSTALLÉ DANS LE CHATEAU DE L'EMPÉRI, qui, de sa silhouette massive, domine la ville de Salon-de-Provence, le Musée de l'Empéri abrite une collection unique en France, constituée de plusieurs milliers de pièces authentiques. A son origine, au tout début du XX^e siècle, deux frères marseillais, Raoul et Jean Brunon. En 1917, Raoul tomba au champ d'honneur, et Jean, après la guerre, a poursuivi l'oeuvre entreprise et dédia les collections à la mémoire de son frère mort pour la France.

Vingt-quatre salles nous accueillent, couvrant de l'époque de Louis XV à la première guerre mondiale. Tout ne peut être bien vu en une demi-journée, et nous avons donc choisi de plus particulièrement nous attarder aux quatre salles de la première République au Consulat : les armées de la Révolution, la campagne d'Égypte (les Pyramides, Aboukir), les deux campagnes d'Italie (Lodi, Arcole, Rivoli, Marengo), et aux cinq salles du I^{er} Empire : la Grande Armée, la Garde Impériale, les campagnes de 1805 à 1809 (Austerlitz, Iena, Friedland, Wagram, Napoléon et ses maréchaux, la Légion d'Honneur), les campagnes de 1812 à 1815 (Russie, Saxe, France, Belgique), la Guerre d'Espagne, l'exil à Sainte-Hélène et la légende napoléonienne.

Les autres salles sont tout aussi passionnantes, et, de plus, le personnel, sur place, est d'une amabilité et d'une courtoisie rares. Cerise sur le gâteau, un prix d'entrée ridiculement faible.

Alors, Ami Napoléonien, qu'attendez-vous pour aller visiter l'Empéri ?

un rapide aperçu de quelques images glanées à l'Empéri





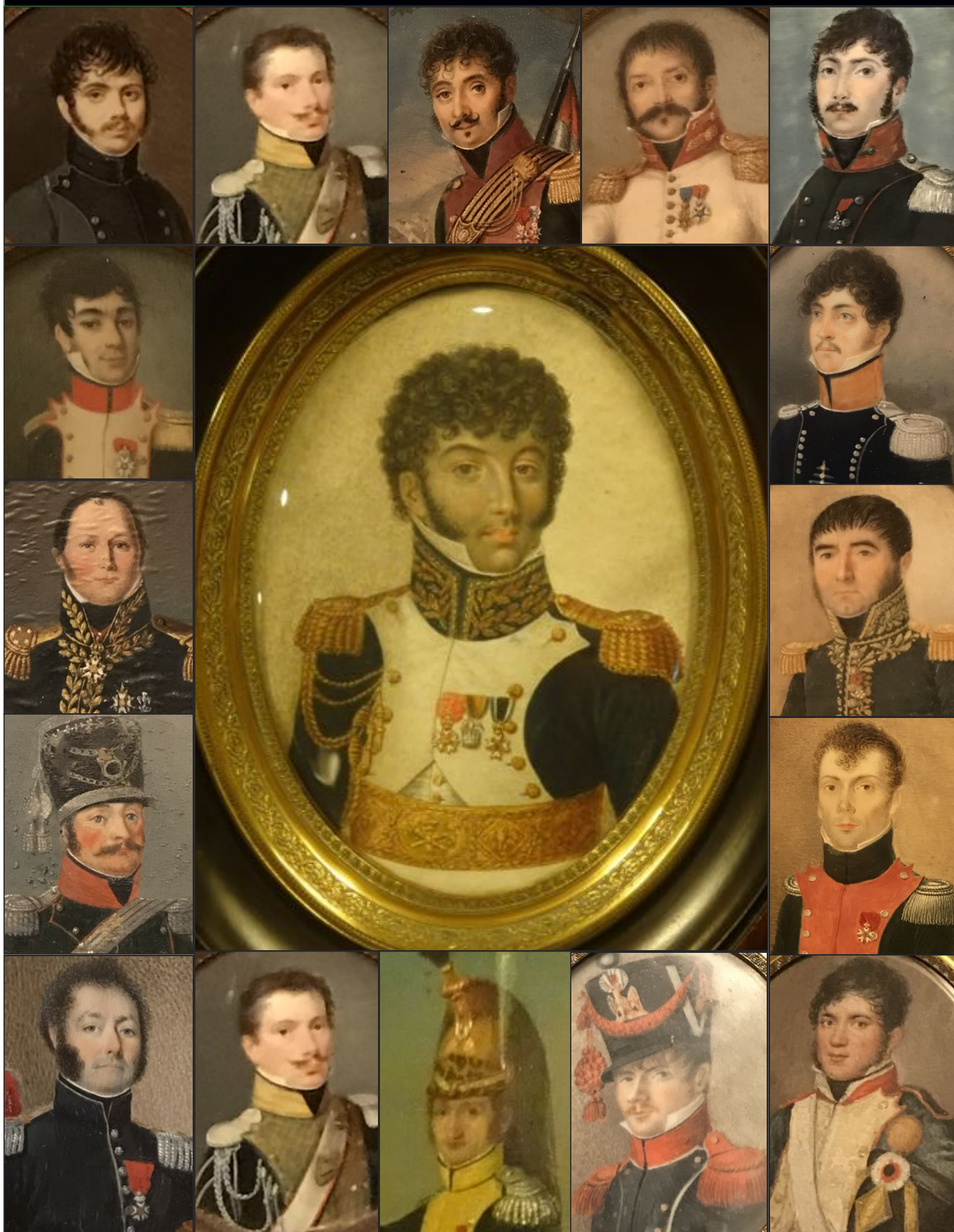


3 douze branches avec rivet mobile.
1^{er} modèle (1807); couronne
à huit branches.
4^e modèle (1810); apparition
des boules aux branches de
l'étoile.





miniatures et portraits de soldats célèbres ou anonymes,
compagnons de gloire de l'Empereur





N Le Souvenir
napoléonien